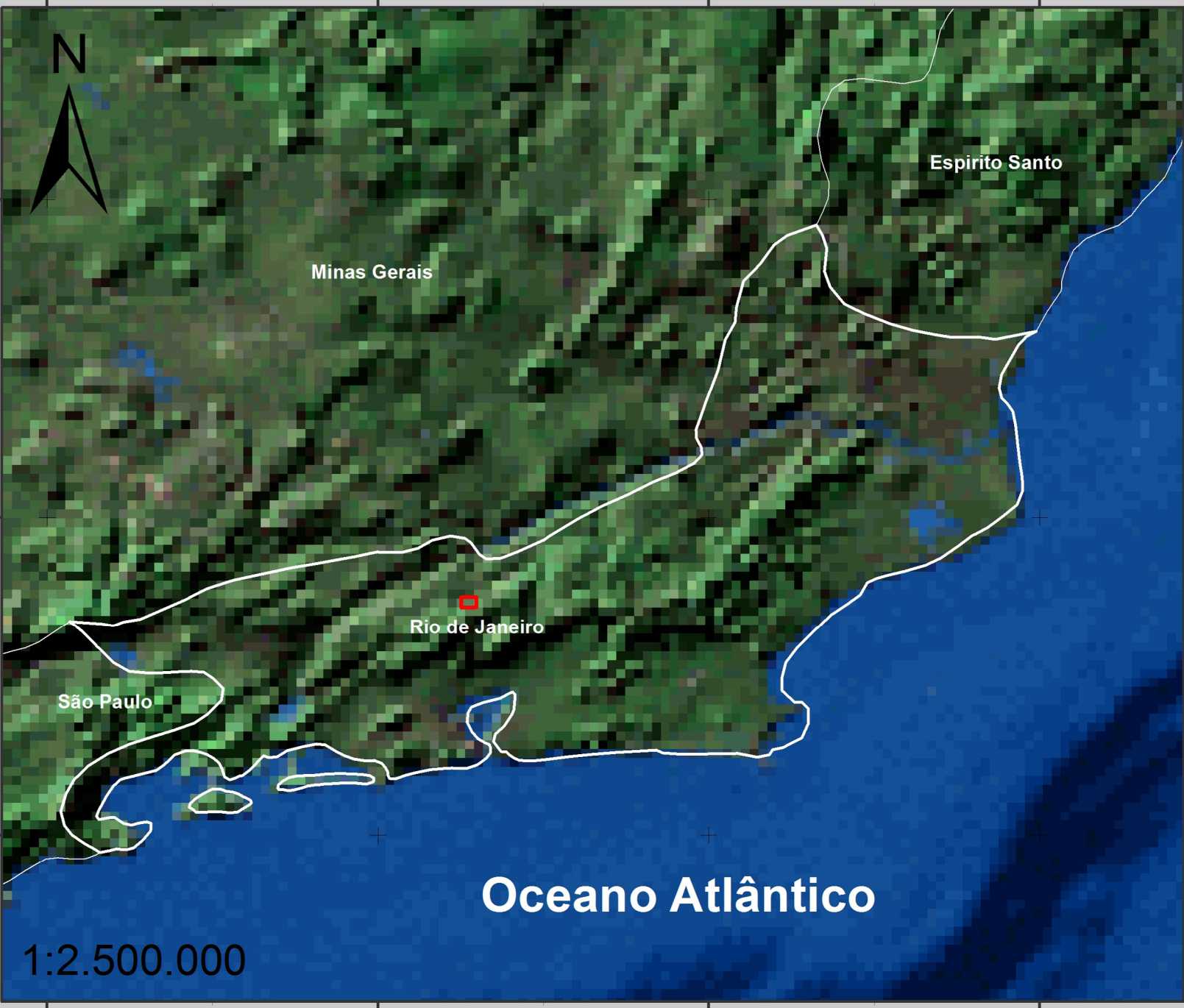
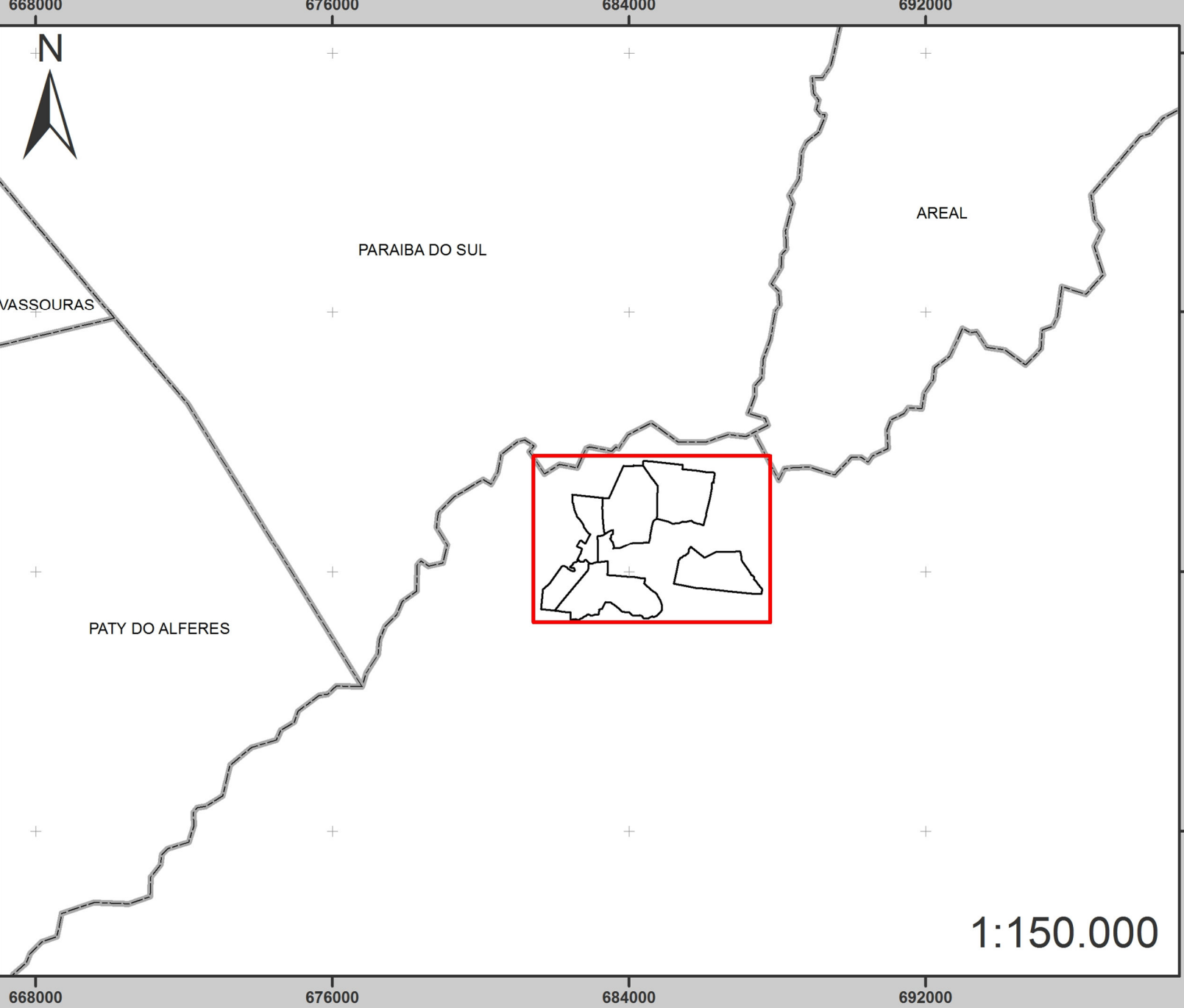


Rio de Janeiro



Localização da área de estudo



Legenda

Açudes

Fazendas

Hidrografia

Limites municipais

Declividade

Plano (0% - 3%)

Suave ondulado (3% - 8%)

Ondulado (8% - 20%)

Forte ondulado (20% - 45%)

Montanhoso (45% - 75%)

Escarpado (>75%)

Contratante:		Identificação do projeto:	
JCN PATRIMONIAL LTDA		MRH ENGENHARIA AMBIENTAL	
Empreendedor:		Título do mapa:	
JCN PATRIMONIAL LTDA		MAPA DE DECLIVIDADE	
Revisor do projeto:	Formato de impressão:	Escala:	Datum:
Ezequiel Martins	A0	1:10.000	WGS84 - 23S
Colaborador:	Nome do arquivo:	Data:	Nº do mapa:
Marcelo Zagonel	mapa_de_declividade	FEVEREIRO/2013	04/09